

Więcej na:  
**obi.pl**

Drzwi i Podłogi  
dopasowane do Twojego  
wnętrza

**OBI**®

INSPIRACJE PRODUKTY AKCESORIA

U CIEBIE

# DOMU

DRZWI I PODŁOGI

Modny styl  
skandynawski  
biel, szarość i szerokie listwy

JAK WYBRAĆ  
DOBRE DRZWI DO DOMU?

NAJLEPSZE  
PODŁOGI DLA CIEBIE

PARTNEREM WYDANIA JEST **OBI**®





Na co dzień lubimy różnorodność. Chcemy, by nasze domy i mieszkania były niepowtarzalne, wręcz doskonałe – takie, jak sobie wymarzyliśmy. Mając świadomość potrzeb swoich Klientów, przygotowaliśmy magazyn „U Ciebie w domu. Drzwi i podłogi”, w którym prezentujemy szeroki wybór tych elementów wykończenia, które zakupione na lata znacząco determinują wygląd i styl całego wnętrza. Na kartach katalogu przedstawiamy bogatą ofertę drzwi zewnętrznych oraz wewnętrznych a także najnowsze modele paneli i desek podłogowych.

Mamy nadzieję, że nasze propozycje będą stanowiły wspaniałą zasób inspiracji. Nowe projekty, innowacyjne rozwiązania i materiały, ciekawe barwy oraz odcienie zachęcają do wprowadzania zmian w najbliższym otoczeniu. Doskonała jakość prezentowanych produktów sprawi, że dom stanie się piękny i komfortowy. Życzymy mnóstwa intrygujących pomysłów i wiele radości w czasie urządzania swojego miejsca na Ziemi. Niech aranżowanie własnej przestrzeni stanie się najpiękniejszą przygodą!

*Zespół OBI*



## SPIS TREŚCI

### Drzwi

- 4 - 5 Drzwi wejściowe do domów i mieszkań
- 6 - 7 Jak wybrać dobre drzwi do domu?
- 8 - 9 Przeszklenia i wzmocnienia
- 10 - 11 Jak zbudowane są drzwi wewnętrzne?
- 12 - 13 Drzwi bezprzylgowe
- 14 - 15 Modne białe drzwi
- 16 - 17 Drzwi w minimalistycznym stylu
- 18 - 19 Kolor i styl drzwi wewnętrznych
- 20 - 21 Drzwi przesuwne

### Podłogi

- 22 - 23 Najlepsza podłoga dla Ciebie
- 24 - 25 Kupujemy panele laminowane!  
Jak odczytać piktogramy na opakowaniu?
- 26 - 27 Panele laminowane
- 28 - 29 Panele a kształt i wielkość wnętrza
- 30 - 31 Podłoga z charakterem
- 32 - 33 Nowe trendy - panele winylowe
- 34 - 35 Panele w dekoracji wnętrz
- 36 - 37 Modny styl skandynawski
- 38 - 39 Deska trójwarstwowa
- 40 - 41 Drewniane deski trójwarstwowe  
- na ogrzewane podłogi

# DRZWI WEWNĘTRZNE

# PANELE PODŁOGOWE

# CLASSEN®





# DRZWI WEJŚCIOWE DO DOMÓW I MIESZKAŃ

## NA CO ZWRÓCIĆ UWAGĘ?



### Warto wiedzieć!

Kiedy wybierasz drzwi zewnętrzne, zacznij od odpowiedzi na kilka prostych, ale kluczowych pytań. Podstawowym z nich jest zagadnienie, czy drzwi mają służyć jako wejście do domu, czy do mieszkania. W zależności od tego powinny spełniać różne kryteria.



Jeżeli zależy Ci na drzwiach wyjątkowo odpornych na warunki atmosferyczne, zdecyduj się na zakup modeli takich jak: drzwi Magma, Cyrkon, Hash czy Mediolan. Produkty te zostały wykonane z użyciem technologii PRO3D, powłoka lakiernicza, która została w nich wykorzystana jest znacznie odporniejsza na oddziaływanie pogody niż standardowa okleina.

### PRZESZKLONE CZY PEŁNE?

Drzwi w zabudowaniach jednorodzinnych usytuowane są na zewnątrz budynku i najczęściej wychodzą na ogród. Dlatego właściciele domów często decydują się na skrzydła przeszklone. Dodatkową motywacją ku temu jest fakt, że w domach zazwyczaj obecny jest wiatrołap, więc przeszklenia w drzwiach nie sprawiają, że wewnątrz traci na intymności, wprowadzając za to do małego korytarza dodatkowe światło i optycznie powiększając przestrzeń poprzez wizualne odciążenie skrzydła. Odwrotnie ma się sprawa w przypadku mieszkań. Tutaj mniejsze przestrzenie zwykle determinują zakup drzwi pełnych, dzięki którym możesz cieszyć się prywatnością i nie obawiać, że poprzez przeszklenia sąsiedzi z klatki zobaczą Twoją postać wewnątrz.

Kolejnym bardzo ważnym aspektem jest wygląd skrzydeł. Niezależnie od tego, czy posiadasz mieszkanie, czy dom jednorodzinny, drzwi wejściowe będą stanowiły granicę między światem zewnętrznym a Twoją rodzinną, intymną przestrzenią. Zadbaj, by pod względem wizualnym odpowiadały Twoim gustom i oczekiwaniom. Weź jednak pod uwagę czynniki zewnętrzne. Wybierając drzwi do domu, myśl o konstrukcji całościowo.



DRZWI ZEWNĘTRZNE STALOWE NEFRYT, ANTRACYT, ŻŁOTY DĄB SZER. 90 CM, GR. SKRZYDŁA 56 MM SPLENDOOR NP. NR OBI 6335582

1699,- zł/SZT.

ZA DOPEŁĄTĄ MOŻLIWOŚĆ ZAMÓWIENIA WERSJI DWUKOLOROWEJ

Więcej informacji na [www.obi.pl](http://www.obi.pl)



### Warto wiedzieć:

#### Jak sprawdzić współczynnik U

Informacja o współczynniku U znajduje się w opisie każdego sprzedawanego w Polsce drzwi do domów. Wybierając drzwi, sprawdź, czy dotyczy on całych drzwi (Ud), a nie tylko ich elementów (np. szklenia czy progu), które mogą mieć lepsze parametry niż całe skrzydło.

DRZWI ZEWNĘTRZNE STALOWE CYRKON, ANTRACYT, BIAŁY, SZER. 90 CM, GR. SKRZYDŁA 67 MM SPLENDOOR NP. NR OBI 2788792

1899,- zł/SZT.

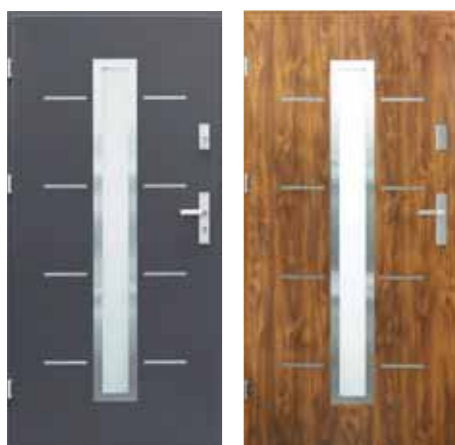


Przy drzwiach wejściowych należy rozróżnić te typowo zewnętrzne oraz wewnątrzklatkowe. Warto pamiętać, że drzwi zewnętrzne można zamontować jako wewnątrzklatkowe, ale wewnątrzklatkowych nie można zamontować na zewnątrz, ze względu na ich wykończenie, które nie jest odporne na warunki atmosferyczne. Przed zakupem dowiedz się, czy dane skrzydło kwalifikowane jest jako wewnątrzklatkowe czy zewnętrzne oraz czy nie wymaga instalacji w miejscu zadaszonym.

### Warto wiedzieć:

#### Dodatkowe parametry:

Energooszczędność skrzydeł jest określana przez współczynnik przenikania ciepła U, im niższa jest jego wartość, tym mniej ciepła ucieka przez drzwi. Drugim ważnym parametrem jest ich wodoszczelność. Określana jest symbolem A i cyfrą z zakresu od 1 do 9 - im wyższa jest jej wartość, tym lepiej drzwi chronią dom przed wilgocią. Wytrzymałość mechaniczna drzwi informuje z kolei, jak wiele cykli otwierania i zamykania drzwi wytrzymają - klasa 5 świadczy o bardzo wysokiej wytrzymałości ok. 100 tys. cykli. Z kolei izolacyjność akustyczna opisana jest przez parametr RW. Im wyższy współczynnik RW, tym izolacyjność drzwi jest lepsza!



DRZWI ZEWNĘTRZNE STALOWE MEDIOLAN ANTRACYT, ORZECH, ŻŁOTY DĄB SZER. 90 CM, GR. SKRZYDŁA: 56 MM SPLENDOOR NP. NR OB 3217718

1999,- zł/SZT.

Więcej informacji na [www.obi.pl](http://www.obi.pl)



Podane ceny są orientacyjne i mogą się różnić w poszczególnych marketach.

Zarówno pod względem designu, jak i kolorystyki dopasuj drzwi do reszty elewacji. Weź pod uwagę kształty i linie oraz materiał, z którego wykonane jest skrzydło. Jeżeli bryła Twojego domu jest prosta i nowoczesna, wybierz drzwi, które wpasują się w ten projekt. Jeśli natomiast jesteś zwolennikiem tradycyjnych form, postaw na ciepłe kolory i obłe kształty. Pamiętaj także, że przy wyborze drzwi wejściowych należy wziąć pod uwagę kolor ram okiennych i bramy garażowej.

W przypadku mieszkania sprawa ma się tylko trochę inaczej. Tutaj warto uwzględnić wygląd ścian na klatce schodowej oraz drzwi sąsiadów. Do tych ostatnich warto dopasować się przynajmniej kolorystycznie.



# JAK WYBRAĆ

## DOBRE DRZWI DO DOMU?

Więcej informacji  
na [www.obi.pl](http://www.obi.pl)



### NA ZEWNĄTRZ

DRZWI ZEWNĘTRZNE STALOWE ONYKS,  
ANTRACYT, BIAŁE,  
SZER. 80, 90 CM, GR. SKRZYDŁA 67 MM  
SPLENDOOR  
NP. NR OBI 6266720

1429,- zł/SZT.

### Warto wiedzieć!

W ofercie OBI, na zamówienie Klienta, dostępne są drzwi dwukolorowe. Dzięki temu możesz wybrać skrzydło, które od zewnątrz będzie kolorystycznie dopasowane do elewacji/ścian klatki schodowej, a od wewnątrz – do ścian w mieszkaniu (modele dostępne w wersji dwukolorowej to: Nefryt, Onyks, Opal, Kaszmir).

### WE WNĘTRZU

ZA DOPŁATĄ MOŻLIWOŚĆ  
ZAMÓWIENIA  
WERSJI DWUKOLOROWEJ

### NAJWAŻNIEJSZE TKWI W WNĘTRZU...

Tak jest i w przypadku drzwi wejściowych. Wielu kupujących zapomina, że drzwi zewnętrzne posiadają również rewers, który stanie się integralną częścią wnętrza domu lub mieszkania. Miej to na względzie w momencie wyboru. Skrzydła zewnętrzne to zakup na lata. Niech staną się integralnym elementem wystroju wnętrza! Jeżeli w ich pobliżu znajdą się skrzydła wewnętrzne, zadбай, by były spójne pod względem kolorystycznym – w takich wypadkach lepiej postawić na ten sam gatunek drewna. Zaplanuj, jaki kolor będą miały ściany, a jaki posadzki – drzwi powinny pasować także do tych elementów. Jeżeli do dyspozycji masz mały przedpokój, postaw na jasne drzwi wejściowe.

Podane ceny są orientacyjne i mogą się różnić w poszczególnych marketach.



DRZWI ZEWNĘTRZNE STALOWE  
TURKUS SLIM,  
ZŁOTY DĄB, SZER. 80, 90 CM,  
GR. SKRZYDŁA 55 MM  
SPLENDOOR  
NP. NR OBI 2761997

749,- zł/SZT.



DRZWI ZEWNĘTRZNE STALOWE HASH,  
ANTRACYT, BIAŁE ORZECH, ZŁOTY DĄB,  
SZER. 80, 90 CM,  
GR. SKRZYDŁA 56 MM  
SPLENDOOR  
NP. NR OBI 2655124

999,- zł/SZT.



Więcej informacji  
na [www.obi.pl](http://www.obi.pl)



## MINIMUM ZDOBIEŃ, MAKSIMUM EFEKTU!

W ostatnich latach niezwykle popularne stały się minimalistyczne projekty i konstrukcje w surowym, oszczędnym stylu. Jeżeli gustujesz w takich przestrzeniach, drzwi wejściowe powinny trzymać podobny fason. Minimalistyczna forma nie oznacza jednak, że drzwi mają być pozbawione charakteru. Proste formy nabierają niepowtarzanego wyrazu dzięki wyrazistym detalom takim jak: proste żłobienia, geometryczne nacięcia czy metalowe wstawki.



DRZWI ZEWNĘTRZNE STALOWE FLUORYT II,  
ANTRACYT, BIAŁE, ORZECH,  
WINCHESTER  
SZER. 80, 90 CM,  
GR. SKRZYDŁA 56 MM  
SPLENDOOR  
NP. NR OBI 2602001

1129,- zł/SZT.



Więcej informacji  
na [www.obi.pl](http://www.obi.pl)



DRZWI WEWNĘTRZKŁATKOWE WIGO,  
ORZECH, SZER. 80, 90 CM, GR. SKRZYDŁA: 40 MM  
DRE  
NP. NR OBI 6299770

365,-\* zł/SZT.

\* podana cena dotyczy samego skrzydła



# PRZESZKLENIA I WZMOCNIENIA

czyli o....

## WYPOSAŻENIU DRZWI WEJŚCIOWYCH



Zamki i okucia utrudniające włamanie warto montować zarówno w drzwiach zewnętrznych domów, jak i wejściowych w budynkach wielorodzinnych.



Poszczególne warstwy przeszklenia są połączone ramką dystansową, a przestrzeń między nimi zostaje wypełniona powietrzem albo gazem szlachetnym. Dzięki temu szyba jest izolowana termicznie i nie przepuszcza tak dużo ciepła jak zwykłe szkło.



W wypełnieniach drzwi wejściowych najczęściej stosuje się spieniony polistyren (czyli styropian) lub pianę poliuretanową o wysokich właściwościach termoizolacyjnych.



ZA DOPLATĄ MOŻLIWOŚĆ ZAMÓWIENIA WERSJI DWUKOLOROWEJ

W drzwiach zewnętrznych nie wolno instalować przypadkowych uszczelek. Trzeba więc wiedzieć, że istnieją specjalne uszczelki do drzwi zewnętrznych, które najlepiej chronią przed przenikaniem do wnętrza chłodnego powietrza.



Wyposażenie utrudniające włamanie to przede wszystkim różnego typu wielopunktowe okucia, czyli specjalne bolce ryglujące drzwi w ościeżnicy, zapobiegające wyważeniu skrzydła. Zabezpieczenia wymagają też zawiasy, które mogą być chronione stalowymi osłonami.

DRZWI ZEWNĘTRZNE OPAL  
ANTRACYT, BIAŁY, ORZECH, ŻŁOTY DĄB  
SZER. 80, 90 CM, GR. SKRZYDŁA 56 MM  
SPLENDOOR  
NP. NR OBI 6223507

Więcej informacji na [www.obi.pl](http://www.obi.pl)

1399,- ZŁ/SZT.



DRZWI ZEWNĘTRZNE STALOWE MAGMA,  
ANTRACYT, BIAŁE,  
SZER. 90 CM, GR. SKRZYDŁA 56 MM  
SPLENDOOR  
NP. NR OBI 2788776

Więcej informacji na [www.obi.pl](http://www.obi.pl)



1499,- ZŁ/SZT.

Drzwi wejściowe chętnie kupujemy z dodatkowym wyposażeniem. Przeszklenia czy wzmocnienia mają duży wpływ nie tylko na wygląd, ale także na funkcjonalność skrzydeł drzwiowych.

### JAKIE PRZESZKLENIE WYBRAĆ?

Szyba w drzwiach wejściowych to tak naprawdę pakiet kilku szyb zespolonych, podobnych do tych, stosowanych w oknach. Szyby są połączone ramką dystansową a przestrzeń między nimi zostaje wypełniona powietrzem albo gazem szlachetnym. Dzięki temu szyba jest izolowana termicznie i nie przepuszcza tak dużo ciepła jak zwykłe szkło. Szyby w szkleniach drzwiowych mogą być wykonane z tafli o różnych właściwościach. Zewnętrzne często są zrobione ze szkła przeciwsłonecznego. Może to być szkło refleksyjne, które odbija promieniowanie ciepłe, przepuszczając większość światła, lub absorpcyjne, które pochłania energię cieplną. Pierwsze chroni pomieszczenie za drzwiami przed nagrzewaniem się. Drugie natomiast również zapobiega przegrzaniu, ale także ogranicza nieco widoczność wnętrza domu. Jeśli na tym ostatnim zależy Ci najbardziej, wybierz szyby z efektem lustra weneckiego - gdy jedna strona tafli jest wyraźnie jaśniejsza od drugiej, szyba przestaje być przezroczysta i działa jak lustro. W takie szyby często wyposaża się drzwi wejściowe do domów - szklenie zastępuje w nich wizjer. W przeszkleniach drzwi często stosuje się też szkło ornamentowe czyli wzorzyste. Także ono ochroni dom przed spojrzzeniami ciekawskich.

Podane ceny są orientacyjne i mogą się różnić w poszczególnych marketach.



### Warto wiedzieć!

#### Bezpieczniejsze drzwi - przydatne dodatki

Jeżeli wybierasz drzwi wejściowe, warto zwrócić także uwagę na funkcjonalności, które dodatkowo zmniejszą ryzyko nieproszonych gości w domu. Do takich należą bolce antywyważeniowe. Są to metalowe elementy, które po zamknięciu drzwi wchodzi w dopasowane otwory w ościeżnicy, dzięki czemu skrzydło bardzo trudno jest wyważyć. Kolejnymi elementami, które skutecznie opóźniają próby włamania, są dodatkowe rygle przy zamku. Jeżeli chcesz podnieść swój komfort oraz poczucie bezpieczeństwa, skrzydło zewnętrzne Opal z oferty marki Splendor wyposażone w trzy punkty ryglujące na zamek górny i główny z całą pewnością Cię zainteresuje!



ZA DOPLATĄ MOŻLIWOŚĆ ZAMÓWIENIA WERSJI DWUKOLOROWEJ

DRZWI ZEWNĘTRZNE STALOWE KASZMIR, ANTRACYT, BIAŁY, ŻŁOTY DĄB  
SZER. 90 CM, GR. SKRZYDŁA 67 MM  
SPLENDOOR  
NP. NR OBI 2480853

1999,- ZŁ/SZT.

Więcej informacji na [www.obi.pl](http://www.obi.pl)



Drzwi wewnętrzne możesz wybierać spośród różnych rodzajów dopasowanych do stylu Twojego wnętrza oraz do Twoich indywidualnych potrzeb i upodobań!

# JAK ZBUDOWANE SĄ DRZWI WEWNĘTRZNE?

## DRZWI PŁYTOWE

Składają się z konstrukcji nośnej, czyli ramy z płyty MDF lub drewna iglastego oraz z wypełnienia stabilizującego konstrukcję i wyciszającego drzwi.



Wypełnienie w postaci „plastra miodu” – to konstrukcja stabilizująca z kartonu, która swoją nazwę zyskała ze względu na charakterystyczny kształt. Jest to rozwiązanie lekkie, jednak charakteryzujące się dużą sztywnością.

Na specjalne zamówienie w OBI możesz wymienić wypełnienie w drzwiach płytowych marki Classen! Takie rozwiązanie pozwala wzmocnić konstrukcję skrzydła poprzez dodanie płyty wiórowo-otworowej.

## DRZWI RAMOWE

Elementy konstrukcyjne stanowią jednocześnie ramę skrzydła a przestrzeń między jej profilami wypełniają dekoracyjne płyciny lub tafle szkła. Do produkcji takich drzwi używa się płyt drewnopochodnych, czyli elementów ramowych z płyt MDF. Okleiny mogą być takie same jak w drzwiach płytowych.

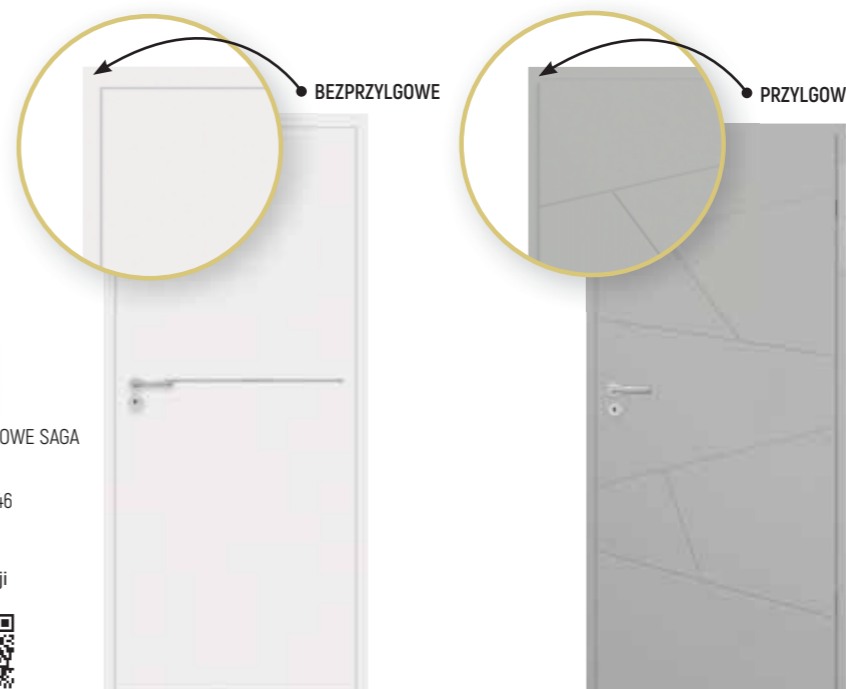
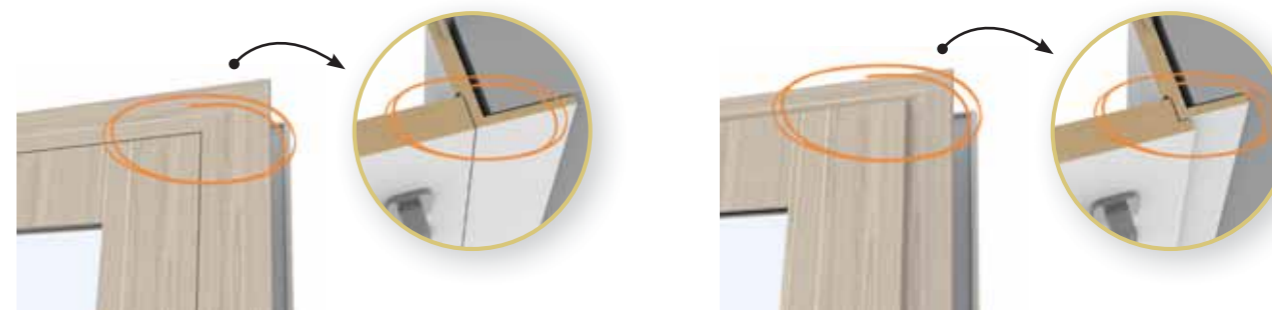


SKRZYDŁO DRZWIOWE ALDO  
KOLORY: BIEL ARKTYCZNA,  
DĄB NORDYCKI,  
ORZECH KOLUMBIA  
CLASSEN  
NP. NR OBI 2788602  
345,- ZŁ/SZT.

Konstrukcja ramowa

# DRZWI BEZPRZYLGOWE I PRZYLGOWE

Różnią się od siebie sposobem uformowania krawędzi skrzydła. Może ona być prosto ścięta lub mieć występ, który po zamknięciu częściowo zachodzi na ościeżnicę.



OKLEINA  
CPL

SKRZYDŁO DRZWIOWE SAGA  
BEZPRZYLGOWE  
CLASSEN  
NP. NR OBI 3235546

579,- ZŁ/SZT.

Więcej informacji  
na [www.obi.pl](http://www.obi.pl)



ZA DOPŁATĄ MOŻLIWOŚĆ  
ZAMÓWIENIA INNEGO  
KOLORU Z PALETY RAL\*

**NOWOŚĆ**

SKRZYDŁO DRZWIOWE AKCENT  
KOLOR SZARY, RAL 7047  
CLASSEN  
NP. NR OBI 3314366

589,- ZŁ/SZT.

Więcej informacji  
na [www.obi.pl](http://www.obi.pl)



## WYPOSAŻENIE DRZWI BEZPRZYLGOWYCH



### ZAMEK MAGNETYCZNY

Drzwi bezprzylgowe oferowane przez firmę OBI wyposażone są w zamek magnetyczny, który automatycznie i cicho domyka skrzydło – wystarczy je lekko popchnąć.



### ZAWIASY

W drzwiach przylgowych są najczęściej widoczne, w bezprzylgowych – ukryte, co oznacza, że nie widać ich po zamknięciu skrzydeł. Dobrej jakości drzwi mają zawiasy regulowane w trzech płaszczyznach (tzw. zawiasy 3D), które umożliwiają dokładne dopasowanie i dociśnięcie skrzydła do ościeżnicy oraz swobodne otwieranie drzwi.



### OŚCIEŻNICA

Dobierając ościeżnicę do ościeża (czyli otworu drzwiowego), trzeba pamiętać, by jej zewnętrzne wymiary były odpowiednio mniejsze – czasami jest to 1,5 cm, a niekiedy nawet 4. Dowiedz się wcześniej, jaki zapas należy uwzględnić!



**CLASSEN.****LAKIEROWANE  
UV PURE**

SKRZYDŁO DRZWIOWE VENIS  
FREZ, BEZPRZYLGOWE  
CLASSEN  
NP. NR OBI 3013059  
**495,- zł/SZT.**

Nie zmienia też koloru pod wpływem promieniowania UV, można więc bez obaw montować tak okleinowane drzwi w bardzo słonecznych pomieszczeniach. Okleiną CPL wykończone są drzwi Classen z kolekcji Andromeda. Lakierowanie przy użyciu lakierów utwardzanych UV nadaje skrzydłom efektowny połysk. Ale nie tylko. Stają się one także odporne na uszkodzenia mechaniczne i bardzo łatwo je utrzymać w czystości. Lakierem UV Pure wykończone są skrzydła Venis Frez, Linea Frez, Linea gładka.

### WYPOSAŻENIE NA CO ZWRACAĆ UWAGĘ?

Zlicowane z powierzchnią ościeżnicy drzwi bezprzylgowe wyposażone są w chowane zawiasy. Takie okucia są niewidoczne po zamknięciu skrzydła. Drzwi bezprzylgowe wyposażone są również w zamek magnetyczny. Dzięki niemu skrzydła zamykają się cicho i płynnie. Nie trzeba nawet dotykać klamki - wystarczy popchnąć drzwi a przyciąganie magnesów w zamku dociśnie je do framugi.

**LAKIEROWANE  
UV PURE****OKLEINA  
CPL****OKLEINA  
CPL**

SKRZYDŁO DRZWIOWE  
ANDROMEDA 4  
BEZPRZYLGOWE  
CLASSEN  
NP. NR OBI 3236072  
**729,- zł/SZT.**

SKRZYDŁO DRZWIOWE  
ANDROMEDA 3  
BEZPRZYLGOWE  
CLASSEN  
NP. NR OBI 3236015  
**749,- zł/SZT.**

SKRZYDŁO DRZWIOWE  
LINEA  
GŁADKIE, BEZPRZYLGOWE  
CLASSEN  
NP. NR OBI 3012978  
**429,- zł/SZT.**

# DRZWI BEZPRZYLGOWE

*To bardzo innowacyjne rozwiązanie konstrukcyjne sprawia, że zamknięte drzwi wraz z ościeżnicą tworzą zlicowaną powierzchnię. Dzięki temu oszczędnemu wzornictwu świetnie sprawdzają się w nowoczesnych wnętrzach.*

To, czy drzwi są bezprzylgowe, czy też mają przylgę, widać na krawędzi skrzydła: gdy jest ona prosta, skrzydło jest bezprzylgowe, jeśli uformowany jest w niej wrąb, drzwi mają przylgę. Różnica między nimi jest głównie estetyczna, bo same drzwi pasują w zasadzie do każdej stylistyki wnętrz.

### WYKOŃCZENIE - CO WYBRAĆ?

Drzwi bezprzylgowe na pewno przyciągną wzrok, dlatego powinny być wykonane z najlepszych materiałów. Często wykańczane są wysokiej jakości materiałami, np. okleiną CPL lub lakierem. Okleina CPL jest tak odporna na ścieranie i uszkodzenia mechaniczne, że drzwi nią wykończone często montuje się w szkołach, szpitalach czy urzędach.

**LAKIEROWANE  
UV PURE**

SKRZYDŁO  
DRZWIOWE LINEA FREZ  
BEZPRZYLGOWE  
CLASSEN  
NP. NR OBI 3012895

**519,- zł/SZT.**

Więcej informacji  
na [www.obi.pl](http://www.obi.pl)

**NOWOŚĆ**

SKRZYDŁO DRZWIOWE NATURA  
BEZPRZYLGOWE, DĄB GESSATO  
CLASSEN  
NP. NR OBI 3325750  
**329,- zł/SZT.**

Więcej informacji  
na [www.obi.pl](http://www.obi.pl)





# Moche BIAŁE DRZWI



SKRZYDŁO DRZWIOWE LIVIA  
KOLORY: BIAŁY SIRIUS, DĄB RIVIERA  
DRE  
NP. NR OBI 2625598

355,- zł/SZT.

Więcej informacji  
na [www.obi.pl](http://www.obi.pl)



**Wraz z pojawieniem się trendu na minimalizm we wnętrzach biel stała się niezwykle modna i zyskała status „must have”.**

Zaletą białych drzwi jest ich optyczna lekkość. Wrażenie to dodatkowo podkreślają przeszklenia. Mogą to być tafle z przezroczystej szyby z satynowanego szkła jak w skrzydle Aldo lub lustrzane jak w drzwiach Ankara. W skrzydłach pełnych rolę dekoracji mogą zaś pełnić frezy tak jak w skrzydle Akcent.

Podane ceny dotyczą samych skrzydeł, bez klamki, ościeżnicy i opaski, są orientacyjne i mogą się różnić w poszczególnych marketach.



SKRZYDŁO DRZWIOWE LOBOS  
KOLORY: BIAŁY, DĄB POLSKI, VIRGINIA  
DRE  
NP. NR OBI 5925441

349,- zł/SZT.



SKRZYDŁO DRZWIOWE AKCENT  
KOLOR BIAŁY  
CLASSEN  
NP. NR OBI 6184063

255,- zł/SZT.



SKRZYDŁO DRZWIOWE ALVA  
KOLORY: BIAŁY SIRIUS, DĄB KAMARO,  
DĄB RIVIERA  
DRE  
NP. NR OBI 2905198

369,- zł/SZT.



**NOWOŚĆ**

SKRZYDŁO DRZWIOWE ASTON  
KOLORY: BIEL ARKTYCZNA,  
DĄB GESSETO, DĄB NORDYCKI  
CLASSEN  
NP. NR OBI 3311538

339,- zł/SZT.



SKRZYDŁO DRZWIOWE ARDESIA  
KOLOR BIAŁY  
CLASSEN  
NP. NR OBI 6349013

339,- zł/SZT.



SKRZYDŁO DRZWIOWE MORANO  
KOLOR BIAŁY  
CLASSEN  
NP. NR OBI 6183743

329,- zł/SZT.

## DLACZEGO WARTO MIEĆ BIAŁE DRZWI?

Pasują właściwie do każdego stylu. Będą wyglądały efektownie zarówno w nowoczesnym salonie, jak i w sypialni w stylu vintage.

Są praktyczne. Wbrew pozorom wcale nie jest trudniej utrzymać ich dobry wygląd niż w przypadku skrzydeł w innych odcieniach. Zarówno te wykończone okleiną (jak skrzydła Alva), jak i lakierowane (np. drzwi Morano) łatwo się czyści przy użyciu zwykłych domowych środków czystości.

To zakup na lata. Choć teraz są najbardziej trendy, za kilka lat będą... równie modne. Białe drzwi to tak naprawdę klasyka wystroju. Więc, nawet jeśli zmieni się cała aranżacja wnętrza - meble, dodatki, dekoracje, drzwi będą nadal wyglądały dobrze.



SKRZYDŁO DRZWIOWE ANKARA  
KOLORY: BIEL ARKTYCZNA,  
DĄB RIVIERA  
CLASSEN  
NP. NR OBI 6346720

469,- zł/SZT.

Więcej informacji  
na [www.obi.pl](http://www.obi.pl)







SKRZYDŁO DRZWIOWE TRAFFIC  
KOLORY: ANTRACYT  
CLASSEN  
NP. NR OBI 3006202

359,- zł/SZT.

**NOWOŚĆ**

# DRZWI

W MINIMALISTYCZNYM STYLU

Więcej informacji  
na [www.obi.pl](http://www.obi.pl)



**Są proste, co nie znaczy nudne! Gdy brak elementów ozdobnych, ozdobą staje się wszystko - kolor, wykończenie powierzchni czy rodzaj przeszklenia.**

Dlatego drzwi do wnętrza o minimalistycznej stylistyce warto wybierać bez pośpiechu, przyglądając się detalom. Może się okazać, że z bliska widoczne są elementy, które nadają skrzydłom szczególny charakter - jak zaoblenia płycin w drzwiach Vesta.

## MINIMALIZM W KOLORACH

Dobrze jest też przyjrzeć się kolorystyce drzwi, bo minimalizm miewa różne odmiany. Do tego o industrialnym, loftowym rodowodzie pasować będą np. drzwi Traffic z ich nietypową, antracytową barwą.



SKRZYDŁO DRZWIOWE FABIO  
KOLOR DĄB SZARY  
CLASSEN  
NP. NR OBI 6365217

339,- zł/SZT.



**NOWOŚĆ**

SKRZYDŁO DRZWIOWE VESTA  
KOLORY: SOSNA BIAŁA, DĄB  
PIASKOWY,  
DRE  
NP. NR OBI 3240942

369,- zł/SZT.

Więcej informacji  
na [www.obi.pl](http://www.obi.pl)



Szaro-srebrny kolor ługowanego dębu w drzwiach Fabio czy Alvaro dobrze będzie pasował do minimalizmu rodem ze Skandynawii. Ciemniejsze odcienie drewna (jak w drzwiach Palio) będą ładnie współgrać z eleganckimi wnętrzami inspirowanymi cieplejszą, włoską odmianą tego stylu - z jej prostymi lecz komfortowymi meblami i nielicznymi, wysmakowanymi dekoracjami.



SKRZYDŁO DRZWIOWE MATE  
KOLORY: DĄB SIWY,  
WIAZ BIELONY  
DRE  
NR OBI 2648418

169,- zł/SZT.



SKRZYDŁO ALVARO  
KOLOR DĄB SZARY  
CLASSEN  
NP. NR OBI 6365027

299,- zł/SZT.

Więcej informacji  
na [www.obi.pl](http://www.obi.pl)



## PALIO **NOWOŚĆ**

- Ramiaki z płyty MDF
- Okleina DRE-Cell Decor
- 3 srebrne zawiasy
- Szyba decormat gr. 4 mm



Kolekcja PALIO dostępna wyłącznie w sieci sklepów OBI. Lista marketów na stronie [www.obi.pl](http://www.obi.pl)





# KOLOR *i styl*

## DRZWI WEWNĘTRZNYCH

*Wybór koloru i stylu drzwi wewnętrznych nie należy do łatwych. Skrzydła kupujesz na lata i chcesz, by stanowiły integralną część wnętrza. Dlatego warto podejmować tę decyzję wtedy, kiedy mamy już spójną i przemyślaną wizję wykończenia pomieszczeń.*

SKRZYDŁO DRZWIOWE INGO  
KOLORY: DĄB BIEŁONY RYFLA,  
WIAZ TABAC, ORZECH CIEMNY RYFLA  
DRE  
NP. NR OBI 5925680

295,- zł/SZT.

Więcej informacji  
na [www.obi.pl](http://www.obi.pl)



### PEŁNE CZY PRZESZKLONE?

Jeżeli zależy Ci na zachowaniu prywatności i ciszy w pomieszczeniach takich jak: sypialnia, łazienka czy gabinet, zdecyduj się na drzwi pełne. Takie rozwiązanie sprawdzi się znakomicie w przypadku pomieszczeń dużych, przestronnych i jasnych. Przeszklenia zawsze dodają skrzydłom lekkości i dlatego warto postawić na nie w mniejszych i ciemniejszych pokojach.

### MYŚL GLOBALNIE O KOLORACH!

Kiedy decydujesz się na kolor drzwi, myśl całościowo o wszystkich elementach wnętrza, a nie tylko o jednym (np. tylko o podłogach). Nie wpadnij w częstą pułapkę i pamiętaj, że drzwi powinny pasować do pomieszczeń z obu stron. Przemyśl, jakim kluczem się posłużysz, co przyjmiesz za wspólny mianownik. Weź pod uwagę ramy okienne i meble, które przewidujesz wstawić. Nie wystarczy, że do drewnianych okien wybierzesz drewniane drzwi – uzgadniaj ze sobą odcienie! Jeżeli nie jesteś jeszcze zdecydowany na detale, warto postawić na skrzydła w neutralnych barwach.



SKRZYDŁO DRZWIOWE VERA  
KOLORY: WIAZ BIEŁONY  
DRE  
NP. NR OBI 6171250

139,- zł/SZT.



SKRZYDŁO DRZWIOWE LIVIA  
KOLORY: BIAŁY SIRIUS,  
DĄB RIVIERA,  
DRE  
NP. NR OBI 2625614

349,- zł/SZT.



SKRZYDŁO DRZWIOWE DONO  
KOLOR DĄB POLSKI  
DRE  
NP. NR OBI 5926670

329,- zł/SZT.

Podane ceny dotyczą samych skrzydeł, bez klamki, ościeżnicy i opaski, są orientacyjne i mogą się różnić w poszczególnych marketach.



SKRZYDŁO DRZWIOWE SEKSTET  
SOSNA BEZSEĆZNA  
KORNIK  
NP. NR OBI 6065833

339,- zł/SZT.



SKRZYDŁO DRZWIOWE OKTAWA  
SOSNA SEĆZNA  
KORNIK  
NP. NR OBI 5986799

229,- zł/SZT.

# NATURALNE PIĘKNO

## LITE DRZWI SOSNOWE

WARTO WIEDZIEĆ, ŻE, KUPUJĄC DRZWI NIELAKIEROWANE, SUROWE JAK TE MARKI KORNIK, MOŻESZ SAMODZIELNIE POMALOWAĆ SKRZYDŁA! TO PRAWDZIWA GRATKA DLA INDYWIDUALISTÓW Z WIZJĄ!



SKRZYDŁO DRZWIOWE DUO SZPROS  
SOSNA SEĆZNA  
KORNIK  
NP. NR OBI 6079107

329,- zł/SZT.



SKRZYDŁO DRZWIOWE DUO SZPROS  
SOSNA SEĆZNA  
KORNIK  
NP. NR OBI 6079040

199,- zł/SZT.

Więcej informacji  
na [www.obi.pl](http://www.obi.pl)







OZDOBNE, KUTE GWOZDZIE

# DRZWI PRZESUWNE

## KIEDY I GDZIE WARTO ZAMONTOWAĆ?

**Drzwi, które przesuwa się na bok, to znakomity sposób na brak miejsca. Ale w wersji dwuskrzydłowej mogą podkreślać reprezentacyjny charakter pomieszczenia. Są uniwersalne w zastosowaniu.**

Najczęściej mówi się, że skrzydła przesuwane sprawdzają się w niewielkich pomieszczeniach, w których jest dużo drzwi. Ale też ich zastosowanie warto rozważyć np. w wąskim przedpokoju, w sypialni z garderobą lub łazienką po sąsiedzku, w spiżarni albo w schowku. Wszędzie tam skrzydła przesuwne pozwolą zaoszczędzić przestrzeń, której tradycyjne drzwi potrzebują, by dało się je otworzyć. Można też użyć drzwi przesuwanych jako dekoracji i podkreślenia prestiżu wnętrza. Drewniane przesuwne drzwi (np. podwójne) takie jak skrzydła Loft mogą prowadzić np. do salonu lub jadalni.

SKRZYDŁO PRZESUWNE  
SOSNOWE LOFT  
KORNIK  
NP. NR OBI 3149655  
419,-\* zł/SZT.

SZYNA DO DRZWI  
PRZESUWNYCH  
KORNIK  
NP. NR OBI 3149671  
439,- zł/SZT.

KLAMKA DO DRZWI  
PRZESUWNYCH  
KORNIK  
NP. NR OBI 3149689  
59,99 zł/SZT.

Więcej informacji  
na [www.obi.pl](http://www.obi.pl)



\* cena dotyczy jednego skrzydła



SKRZYDŁO PRZESUWNE SOSNOWE  
DUO SZPROS  
KORNIK  
NP. NR OBI 3149663

355,- zł/SZT.

SZYNA DO DRZWI PRZESUWNYCH  
KORNIK  
NP. NR OBI 3149671

439,- zł/SZT.

KLAMKA DO DRZWI PRZESUWNYCH  
KORNIK  
NP. NR OBI 3149689

59,99 zł/SZT.



SKRZYDŁO PRZESUWNE INGO  
DĄB BIELONY RYFLA  
DRE  
NP. NR OBI 3237542

359,- zł/SZT.

SYSTEM PRZESUWNY  
DĄB BIELONY RYFLA  
DRE  
NP. NR OBI 3201878

299,- zł/SZT.

UCHWYT OKRĄGŁY  
DRE  
NP. NR OBI 3202611

39,99 zł/SZT.



SKRZYDŁO PRZESUWNE ALVA  
BIAŁY SIRIUS  
DRE  
NP. NR OBI 3237245

339,- zł/SZT.

SYSTEM PRZESUWNY  
BIAŁY SIRIUS  
DRE  
NP. NR OBI 3201944

299,- zł/SZT.

UCHWYT OWALNY  
DRE  
NP. NR OBI 3202629

59,99 zł/SZT.



SKRZYDŁO PRZESUWNE ALVARO  
DĄB SZARY  
CLASSEN  
NP. NR OBI 3229127

439,- zł/SZT.

SYSTEM PRZESUWNY  
DĄB SZARY  
CLASSEN  
NP. NR OBI 3201209

219,- zł/SZT.



NOWOŚĆ

NOWOCZESNE SKRZYDŁO PRZESUWNE, PEŁNE,  
LAKIEROWANE, NA SZEROKIEJ ALUMINIOWEJ SZYNY  
CZĘŚCIOWO WPUŠCZONEJ W SKRZYDŁO,  
WYSOKOŚĆ SKRZYDŁA 2135 MM

LAKIEROWANE  
UV PURE

SKRZYDŁO PRZESUWNE DIVA  
BIAŁE  
CLASSEN  
NP. NR OBI 3201282

539,- zł/SZT.

SYSTEM PRZESUWNY DIVA  
ALUMINIUM  
CLASSEN  
NP. NR OBI 3201324

599,- zł/SZT.

Więcej informacji  
na [www.obi.pl](http://www.obi.pl)





# N AJLEPSZA PODŁOGA DLA CIEBIE

**PANELE LAMINOWANE, WINYLOWE CZY DESKA TRÓJWARSTWOWA?**

*Wszystkie trzy łączą podobną konstrukcję – są to podłogi warstwowe, które układają się w formie podłogi pływającej. Dzisiejsze technologie i starania producentów podłóg sprawiają, że w przypadku podłóg pływających montaż jest czysty i szybki a podłoga od razu gotowa do użytkowania. Panele winylowe i deski trójwarstwowe można alternatywnie przykleić do podłoża, jednak wówczas należy poczekać, aż klej dobrze wyschnie. Czym zatem kierować się przy wyborze? Panel laminowany daje szeroki wachlarz wyboru wzorów i struktur – może idealnie imitować drewno lub udawać kamienną posadzkę. Coraz bardziej popularne panele winylowe dzięki odporności na wilgoć stanowią perfekcyjne rozwiązanie nie tylko do salonów, ale także do kuchni czy łazienki. Deska trójwarstwowa to idealny wybór dla tych, którzy cenią rozwiązania tradycyjne i marzą o szybkim, wygodnym montażu i domu w eleganckim, przytulnym stylu. Decyzja nie jest łatwa! Co musisz wiedzieć, żeby wybrać najlepszą podłogę dla siebie?*



PANEL PODŁOGOWY DĄB CLOE  
AC4 8MM, Z FAZĄ  
SWISS KRONO  
NR OBI 6314603

39,99 zł/m<sup>2</sup>

Podane ceny są orientacyjne i mogą się różnić w poszczególnych marketach.

## DESKI TRÓJWARSTWOWE

Materiałem konstrukcyjnym deski trójwarstwowej jest drewno. W spodnich warstwach używa się miękkiego drewna sosnowego. Drewno nadaje wnętrzu niepowtarzalnego charakteru i smaku. Kiedy decydujesz się na taką podłogę, powinieneś wiedzieć, że jest to materiał, który zawsze żyje wraz z domem, ulega minimalnej metamorfozie, przez lata pod wpływem słońca może np. lekko zmienić barwę. Pod wpływem zróżnicowanej temperatury i wilgotności powietrza drewno naturalnie pracuje, jednak dzięki warstwowemu klejeniu deski trójwarstwowe są zdecydowanie bardziej odporne niż tradycyjne podłogi z litego drewna. Wierzchnia warstwa desek trójwarstwowych może być wykonana z drewna rodzimego lub egzotycznego, więc wybór jest szeroki. Deski trójwarstwowe są wykończone fabrycznie, występują w wersji lakierowanej lub olejowanej. Co więcej, producenci potrafią uzyskać na nich przeróżne efekty - mogą być postarzone w stylu vintage, szczerkowane, bielone, posiadać fazowane krawędzie itp. Dodatkową zaletą desek trójwarstwowych jest fakt, że w przeciwieństwie do litego drewna sprawdzą się przy ogrzewaniu podłogowym.



DESKA PODŁOGOWA TRÓJWARSTWOWA  
JESION FAMILY  
WYM. 14 X 180 X 1092 MM  
LAKIEROWANA, Z FAZĄ  
BARLINEK S.A.  
NR OBI 6094023

139,- zł/m<sup>2</sup>



PANEL WINYLOWY SENSO ADHESIVE CANDLENUT 0355  
GR. 2MM, SAMOPRZYLEPNY  
GERFLOR  
NR OBI 3229887

49,99 zł/m<sup>2</sup>

## PANELE LAMINOWANE

Panele mają budowę warstwową. Od spodu pierwsza występuje warstwa przeciwprężna, która utrzymuje kształt panela. Wyżej rozpoznać można warstwę nośną, wykonaną z płyty drewnopochodnej HDF o dużej gęstości. Wreszcie papier dekoracyjny z nadrukowanym wzorem, zabezpieczony odpowiednimi żywicami, co nadaje mu określoną odporność na ścieranie. Panele mają fabrycznie wykonane zamki na krawędziach, które pozwalają łączyć je ze sobą bez użycia kleju. Papier dekoracyjny z nadrukiem może występować w tysiącach przeróżnych wzorów, co sprawia, że styl podłogi możesz dobierać właściwie dowolnie. Nadruki na panelach laminowanych najczęściej inspirowane są naturalnym drewnem, ale można też spotkać imitacje płytek kamiennych i ceramicznych a także całkiem inne, nietypowe wzory.

## PANELE WINYLOWE

To podłoga, która cieszy się w Polsce coraz większą popularnością. Panele winylowe podobnie jak panele laminowane świetnie imitują naturalne podłogi drewniane. Podłoga z paneli winylowych jest całkowicie wodoodporna, co sprawia, że idealnie sprawdzi się nie tylko w pokojach, ale także w przestrzeniach bardziej narażonych na dostęp wilgoci np. w łazienkach czy w kuchni. Wzory inspirowane płytkami podłogowymi z powodzeniem zastąpią dobrze znaną glazurę, a dzięki łatwemu montażowi zaoszczędzisz sporo czasu!



# KUPUJEMY PANELE LAMINOWANE! JAK ODCZYTAĆ PIKTOGRAMY NA OPAKOWANIU?

## Jak dobrać panele do pomieszczeń?

Dobierając panele podłogowe do pomieszczeń, weź pod uwagę, jak często i intensywnie użytkowana jest dana przestrzeń. Ważne, żeby panele sprostały wyzwaniom codziennie stawianym im przez Ciebie i innych domowników. Tak w sypialniach, pokojach gościnnych lub garderobach możesz postawić na produkty o niższej klasie ścieralności jak AC3. Klasa AC4 doskonale sprawdzi się na podłogach w pokojach dzieci, salonach czy korytarzach na piętrze domu. Pomieszczenia przechodnie, w których ruch jest najbardziej intensywny i do których wchodzi się często w obuwii zewnętrznym (wiatrolapy, korytarze na parterze domu, stopnie schodów), wymagają bardzo odpornych paneli - klasa AC5 będzie idealna!



1. WARSTWA OCHRONNA (OVERLAY) 2. PAPIER DEKORACYJNY 3. ZAMEK 4. PŁYTA NOŚNA 5. WARSTWA PRZECIWPŁĘŻNA

## O CZYM MÓWI KLASA UŻYTECZNOŚCI PANELI LAMINOWANYCH?



Wartość ta mówi, do jakiego typu pomieszczeń i panujących w nich warunków został zaprojektowany dany panel. Teoretycznie klasa jest sześciostopniowa i oznaczana liczbami – 21, 22, 23, 31, 32, 33, jednak panele o najniższych właściwościach, czyli klasie 21 i 22 dawno zniknęły z rynku.



W oznaczeniach klas pierwsza cyfra określa rodzaj przestrzeni, do której przeznaczone są panele – 2 oznacza pomieszczenia mieszkalne a 3 – obiekty użyteczności publicznej.



Druuga cyfra określa stopień intensywności użytkowania danego pomieszczenia. I tak: 1 – odnosi się do pomieszczeń o niskim natężeniu ruchu, 2 – o średnim natężeniu ruchu, 3 – o wysokim natężeniu ruchu.

## PO CO NAM KLASA ŚCIERALNOŚCI PANELI LAMINOWANYCH?

Panele laminowane są poddawane tzw. testowi Tabera. Przy użyciu specjalnej tarczy ściernej sprawdza się, ile obrotów musi ona wykonać, by uszkodzić powierzchnię panela. Decyduje to o zakwalifikowaniu produktu do odpowiedniej klasy ścieralności. Na rynku występują następujące klasy ścieralności:

**AC3 – oznacza dobrą odporność na ścieranie,**

**AC4 – oznacza wysoką odporność na ścieranie,**

**AC5 i AC6 – bardzo wysoka odporność na ścieranie** (przeznaczone nawet do budynków użyteczności publicznej). Oczywiście nie ma przeciwwskazań, by te panele układać również w domach i mieszkaniach.

## WARTO WIEDZIEĆ



Łatwy montaż



Na ogrzewanie podłogowe



Antystatyczne



Odporność na poślizg



Klasa trudnopalności



Odporność na zarysowania



Odporność na wilgoć





PANEL PODŁOGOWY WILD RIVER,  
AC4 7 MM, Z FAZĄ,  
MARKA WŁASNA OBI  
NR OBI 2861847

29,99 zł/m<sup>2</sup>

# Panele laminowane

## SPOSÓB NA MODNE WNĘTRZA



PANEL PODŁOGOWY DĄB SKANDYNAWSKI  
AC4 10 MM, Z FAZĄ, WYSOKI POŁYSK  
KRONO ORIGINAL  
NR OBI 3146297

69,99 zł/m<sup>2</sup>



PANEL PODŁOGOWY WONDERLAND OAK  
AC4 8 MM, Z FAZĄ  
KRONO ORIGINAL  
NR OBI 2924108

39,99 zł/m<sup>2</sup>



PANEL PODŁOGOWY DĄB RUSTYKALNY  
AC4 8 MM  
KRONO ORIGINAL  
NR OBI 5327879

27,99 zł/m<sup>2</sup>



PANEL PODŁOGOWY DĄB HOLENDERSKI  
AC4 10 MM  
KRONO ORIGINAL  
NR OBI 5403910

44,99 zł/m<sup>2</sup>



PANEL PODŁOGOWY DĄB ROCKFORD  
AC3 7 MM  
MARKA WŁASNA OBI  
NR OBI 6279376

26,99 zł/m<sup>2</sup>



PANEL PODŁOGOWY CROSSTOWN TRAFIC  
AC4 8 MM, Z FAZĄ  
KRONO ORIGINAL  
NR OBI 2873628

49,99 zł/m<sup>2</sup>



PANEL PODŁOGOWY  
SILVER PINIE  
AC4 8 MM, Z FAZĄ  
MARKA WŁASNA OBI  
NR OBI 3253168

39,99 zł/m<sup>2</sup>



PANEL PODŁOGOWY TIMEWORN HAMMERWOOD  
AC4 8 MM, Z FAZĄ  
KRONO ORIGINAL  
NR OBI 2924074

42,99 zł/m<sup>2</sup>



PANEL PODŁOGOWY  
KASZTAN TAWNY  
AC4 10MM, Z FAZĄ  
KRONO ORIGINAL  
NR OBI 3253267

59,99 zł/m<sup>2</sup>



PANEL PODŁOGOWY  
DĄB CRAFT BIAŁY  
AC4 8 MM  
MARKA WŁASNA OBI  
NR OBI 1338862

36,99 zł/m<sup>2</sup>



PANEL PODŁOGOWY FRESCO  
AC4 8 MM,  
MARKA WŁASNA OBI  
NR OBI 6083752

40,99 zł/m<sup>2</sup>



PANEL PODŁOGOWY SILVERSIDE DRIFTWOOD  
AC4 8 MM  
MARKA WŁASNA OBI  
NR OBI 6305213

37,99 zł/m<sup>2</sup>



PANEL PODŁOGOWY APPALACHIAN HIKORY  
AC4 10MM, Z FAZĄ  
KRONO ORIGINAL  
NR OBI 2908810

59,99 zł/m<sup>2</sup>

**Ułożenie podłogi z paneli to prosty i szybki sposób na uzyskanie efektu, który idealnie wpisze się w najnowsze trendy!**

Od lat na podłogach w polskich domach królują rodzime gatunki drewna. Popularne są szczególnie szlachetne odmiany odznaczające się trwałością i przepięknym wyglądem – takie jak dębina!

Oferta paneli wzorowanych na dębinie jest niezwykle szeroka. Czasem producenci inspirowani niespotykanymi stylami obróbki lub odmianami tego drewna, czego efektem są np. niebieskawy Dąb Norweski, szary Dąb Wonderland czy jasny Dąb Craft Biały charakteryzujący się obecnością „marmurowych” żyłek. Taka podłoga dobrze wygląda w nowoczesnych wnętrzach. Do bardziej klasycznych pasują natomiast tradycyjne, bardziej stonowane wzornictwo i kolorystyka takie jak w panelach Dąb Rustykalny czy Dąb Trydent.

W industrialnych i loftowych wnętrzach można sobie pozwolić na więcej np. na panele Fresco imitujące przetartą podłogę czy panele Time Worn Hammer imitujące stare drewno.



PANEL PODŁOGOWY DĄB STORCZYKOWY  
AC5 10 MM, Z FAZĄ  
SWISS KRONO  
NR OBI 2553592

62,99 zł/m<sup>2</sup>



PANEL PODŁOGOWY DĄB SZALWIOWY  
AC5 10 MM, Z FAZĄ  
SWISS KRONO  
NR OBI 2553600

62,99 zł/m<sup>2</sup>



PANEL PODŁOGOWY SMOKY MOUNTAIN HICKORY  
AC4 10 MM, Z FAZĄ  
KRONO ORIGINAL  
NR OBI 6269203

57,99 zł/m<sup>2</sup>



PANEL PODŁOGOWY PINIA PONDEROSA  
AC4 8 MM, Z FAZĄ  
KRONO ORIGINAL  
NR OBI 2552008

46,99 zł/m<sup>2</sup>

Więcej informacji na [www.obi.pl](http://www.obi.pl)



Podane ceny są orientacyjne i mogą się różnić w poszczególnych marketach.



# PANELE A KSZTAŁT I WIELKOŚĆ WNĘTRZA

**Modne panele o wzorze desek mogą posłużyć nie tylko do wykończenia podłogi i dekorowania wnętrza, ale też do optycznego korygowania jego kształtu.**

Modne panele imitujące deski tworzą bardzo wyrazisty wzór na podłodze. Im mniej gładka podłoga, tym mocniej wpływa ona na postrzeganie proporcji wnętrza. Jeśli więc wybierzemy panele z fazowanymi krawędziami, tzw. v-fugą, na podłodze powstaną bardzo wyraziste linie. Dzięki temu efektowi można odnieść wrażenie, że do wykończenia użyto naturalnych drewnianych desek. Wpływa to jednak na postrzeganie przestrzeni i takie panele powinno się odpowiednio ułożyć, by optycznie nie zmniejszyły pomieszczenia. Dotyczy to również niektórych wzorów (jak w przypadku paneli Art Works). Jeśli natomiast zdecydujemy się na panele o gładkim wykończeniu krawędzi np. winylowe z serii Senso Lock – Wallstreet Light, efekt podziałów będzie mniej wyrazisty.

## JAK UŁOŻYĆ PANELE?

Najczęściej panele układa się prostopadle do ściany z oknem, co sprawia, że światło, padając na podłogę, nie podkreśla dodatkowo podziałów między pojedynczymi elementami. Przy panelach z v-fugą oraz przy dużych wnętrzach to w zasadzie bez znaczenia. Również, gdy pomieszczenie jest proporcjonalne - ma plan kwadratu lub regularnego prostokąta, nic nie stoi na przeszkodzie, by tak właśnie je ułożyć. Chyba że mamy dwie czy trzy ściany z oknami. Wówczas panele układa się prostopadle do ściany, na której znajdują się drzwi wejściowe do pokoju.

## Warto wiedzieć:

*Szukając paneli, stajesz przed wyborem nie tylko wzoru, ale również wymiaru deski. Na rynku dużą popularnością cieszą się obecnie szerokie deski doskonałe do większych pomieszczeń np. salonów, czy domów z otwartymi conceptami. W mieszkaniach, w blokach, gdzie pokoje są zdecydowanie mniejsze, lepiej sprawdzą się wąskie deski, które nie będą dodatkowo zmniejszać wizualnie pomieszczenia.*



PANEL PODŁOGOWY DĄB TRYDENT  
AC5 8 MM, Z FAZĄ  
CLASSEN  
NR OBI 2572444  
**49,99 zł/m<sup>2</sup>**



PANEL PODŁOGOWY ART WORKS  
AC4 8 MM  
MARKA WŁASNA OBI  
NR OBI 6305205  
**38,99 zł/m<sup>2</sup>**



PANEL PODŁOGOWY DĄB ALPEJSKI  
AC4 8 MM, Z FAZĄ  
KRONO ORIGINAL  
NR OBI 5659560  
**44,99 zł/m<sup>2</sup>**



**MOŻLIWOŚĆ ŁĄCZENIA PANELI  
O DWÓCH SZEROKOŚCIACH  
(160 mm LUB 282 mm)**

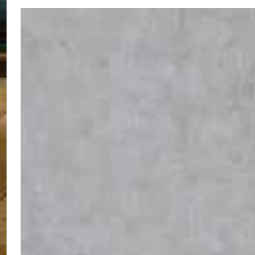
PANELE PODŁOGOWE DĄB MARSTON  
AC5 8MM, Z FAZĄ  
CLASSEN  
NR OBI 2909760, 3147071  
**49,99 zł/m<sup>2</sup>**

**CLASSEN**

Gdy pomieszczenie jest np. bardzo wąskie i długie, panelami można ten kształt skorygować lub wzmocnić. Jeśli zostaną ułożone poprzecznie do dłuższych ścian, wnętrze wizualnie się poszerzy. Położenie paneli równoległe do nich wzmocni efekt wydłużenia.

## A CO ZE WZORAMI?

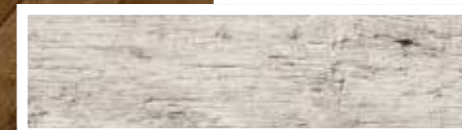
Podczas układania paneli elementy można dopasowywać na kilka sposobów. Najprostszy układ to równoległy, gdy krótsze krawędzie „desek” w poszczególnych rzędach wypadają mniej więcej w podobnym miejscu. Ale można też zastosować przesunięcie o 1/3, 1/2 lub 2/3 panela. Który układ wybrać? To zależy od wymiarów wnętrza. Najlepszy będzie ten, który pozwoli uniknąć docinania paneli tak, by pod ścianą znajdowały się krótkie 20-30 cm fragmenty.



PANEL WINYLOWY WALSTREET LIGHT  
GR. 4 MM  
GERFLOR  
NR OBI 2755932  
**89,99 zł/m<sup>2</sup>**



PANEL WINYLOWY PECAN WHITE  
GR. 2 MM, SAMOPRZYLEPNY  
GERFLOR  
NR OBI 6299234  
**49,99 zł/m<sup>2</sup>**



PANEL PODŁOGOWY DĄB KOSTARYKA  
AC5 8 MM, Z FAZĄ  
CLASSEN  
NR OBI 6311526  
**48,99 zł/m<sup>2</sup>**



PANEL PODŁOGOWY DĄB MANILA  
AC5 8 MM, Z FAZĄ  
CLASSEN  
NR OBI: 6153373  
**48,99 zł/m<sup>2</sup>**



PANEL PODŁOGOWY DĄB APOLONIA  
AC4 8 MM, Z FAZĄ  
SWISS KRONO  
NR OBI 6314579  
**39,99 zł/m<sup>2</sup>**



## SKANDYNAWSKI

PANEL PODŁOGOWY DĄB KHADI  
AC5 8 MM  
SWISS KRONO  
NR OBI 2553667  
**39,99 zł/M<sup>2</sup>**

PANEL PODŁOGOWY WIĄZ AMARANTA  
AC4 8 MM, Z FAZĄ  
SWISS KRONO  
NR OBI 6314553  
**39,99 zł/M<sup>2</sup>**

PANEL PODŁOGOWY DĄB CHILOUT  
AC5 12 MM, Z FAZĄ  
SWISS KRONO  
NR OBI 5967112

**69,98 zł/M<sup>2</sup>**

PANEL PODŁOGOWY PLATAN HORYZONT, AC5 8 MM, Z FAZĄ  
SWISS KRONO  
NR OBI 2553568

**54,99 zł/M<sup>2</sup>**

PANEL PODŁOGOWY DĄB KAMIL  
AC5 10 MM, Z FAZĄ  
SWISS KRONO  
NR OBI 2553543

**64,99 zł/M<sup>2</sup>**

PANEL PODŁOGOWY DĄB NATURALNY  
AC4 10 MM  
SWISS KRONO  
NR OBI 5417233

**39,99 zł/M<sup>2</sup>**

PANEL PODŁOGOWY DĄB KALABRYJSKI  
AC4 8 MM  
SWISS KRONO  
NR OBI 63744573

**27,99 zł/M<sup>2</sup>**

PANEL PODŁOGOWY WIĄZ ART DECO  
AC5 10 MM, Z FAZĄ  
SWISS KRONO  
NR OBI 6314462

**62,99 zł/M<sup>2</sup>**

PANEL PODŁOGOWY ORZECH BLUES  
AC5 12 MM, Z FAZĄ  
SWISS KRONO  
NR OBI 5967062

**74,99 zł/M<sup>2</sup>**

PANEL PODŁOGOWY DĄB BAŁKAŃSKI  
AC4 8 MM  
SWISS KRONO  
NR OBI 6101109

**29,99 zł/M<sup>2</sup>**

PANEL PODŁOGOWY DĄB LOCKHART  
AC4 8 MM, Z FAZĄ  
SWISS KRONO  
NR OBI 2905636

**35,99 zł/M<sup>2</sup>**

PANEL PODŁOGOWY CEDRY POŁUDNIA  
AC5 8 MM, Z FAZĄ  
SWISS KRONO  
NR OBI 2553576

**54,99 zł/M<sup>2</sup>**

# PANELE PODŁOGOWE PODŁOGA

*z charakterem*



PANEL PODŁOGOWY OLDTIMER  
AC3 7 MM  
MARKA WŁASNA OBI  
NR OBI 2861821

**28,99 zł/M<sup>2</sup>**



PANEL PODŁOGOWY DĄB LORA  
AC5 8 MM  
SWISS KRONO  
NR OBI 2899342

**35,99 zł/M<sup>2</sup>**



PANEL PODŁOGOWY DĄB NORWESKI  
AC4 8 MM  
KRONO ORIGINAL  
NR OBI 2937027

**29,99 zł/M<sup>2</sup>**



PANEL PODŁOGOWY DĄB WIKTORIAŃSKI  
AC5 10 MM  
SWISS KRONO  
NR OBI 6148597

**43,99 zł/M<sup>2</sup>**



PANEL PODŁOGOWY DĄB APENIŃSKI  
AC3 7 MM  
SWISS KRONO  
NR OBI 6101091

**22,99 zł/M<sup>2</sup>**



PANEL PODŁOGOWY DĄB BRYTANIA  
AC4 10 MM, Z FAZĄ  
SWISS KRONO  
NR OBI 6205827

**49,99 zł/M<sup>2</sup>**

PANEL PODŁOGOWY DĄB CITRI  
AC5 10 MM, Z FAZĄ  
SWISS KRONO  
NR OBI 2553350

**62,99 zł/M<sup>2</sup>**

Podane ceny są orientacyjne i mogą się różnić w poszczególnych marketach.

## NOWOCZESNY

SWISS KRONO

PANEL PODŁOGOWY DĄB KRETA  
AC4 8 MM  
SWISS KRONO  
NR OBI 6328413

**35,99 zł/M<sup>2</sup>**

## KLASYCZNY

PANEL PODŁOGOWY DĄB EXCLUSIVE  
AC4 8 MM, Z FAZĄ  
KRONO ORIGINAL  
NR OBI 5659578

**44,99 zł/M<sup>2</sup>**



PANEL PODŁOGOWY DĄB FLORYDA  
AC4 8 MM, Z FAZĄ  
CLASSEN  
NR OBI 2572410

**39,99 zł/M<sup>2</sup>**



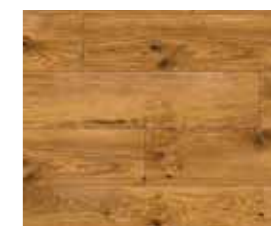
PANEL PODŁOGOWY DĄB ORLEAN  
AC4 8 MM  
SWISS KRONO  
NR OBI 5467923

**29,99 zł/M<sup>2</sup>**



PANEL PODŁOGOWY GIPSY OAK  
AC4 7 MM  
MARKA WŁASNA OBI  
NR OBI 2924025

**31,99 zł/M<sup>2</sup>**



PANEL PODŁOGOWY DĄB CLIFTON  
AC4 8 MM, Z FAZĄ  
CLASSEN  
NR OBI 2909802

**41,99 zł/M<sup>2</sup>**



PANEL PODŁOGOWY DĄB MODENA  
AC4 8 MM, Z FAZĄ  
KRONO ORIGINAL  
NR OBI 5521752

**39,99 zł/M<sup>2</sup>**



PANEL PODŁOGOWY DĄB KRAKOWSKI  
AC4 8 MM,  
SWISS KRONO  
NR OBI 6205777

**37,99 zł/M<sup>2</sup>**

PANEL PODŁOGOWY DĄB WITRUWIANSKI  
AC5 8 MM, Z FAZĄ  
SWISS KRONO  
NR OBI 2553584

**54,99 zł/M<sup>2</sup>**





PANEL WINYLOWY MUSCADE  
GR. 2MM, SAMOPRZYLEPNY  
GERFLOR  
NR OBI 2793016

49,99 zł/m<sup>2</sup>

# NOWE TRENDRY

## PANELE WINYLOWE

Panele winylowe wykonane z PCV dzięki połączeniu najlepszych cech wykładziny elastycznej i paneli laminowanych, z którymi najczęściej się kojarzą, stanowią nową jakość w wykończeniu wnętrz!

Więcej informacji  
na [www.obi.pl](http://www.obi.pl)



### CO WARTO WIEDZIEĆ O PANELACH WINYLOWYCH?

Po pierwsze, panele winylowe są znacznie cieńsze niż panele laminowane i deski trójwarstwowe a to oznacza, że ich montaż nie podniesie zanedo poziomu podłogi. Istnieją dwa sposoby montażu – można je przykleić lub ułożyć bezklejowo jako tzw. podłogę pływającą. Panele winylowe odznaczają się dużą elastycznością, dlatego należy pamiętać, aby podłoga, na którym są układane, było idealnie równe. Ponadto dobrze wyciszają pomieszczenie. Efekt ten można wzmocnić poprzez dodatkowe przyklejenie paneli do podłoża. Dzięki temu zyskasz wymarzoną podłogę do wnętrza, w których chcesz zachować ciszę, czyli do sypialni, gabinetu czy biblioteki. Co ważne, mogą być stosowane także na ogrzewanie podłogowe.

Dzięki ich niewielkiej grubości i materiałowi, z którego się wykonuje, są bardzo proste w montażu. Nie będziesz potrzebować profesjonalnych narzędzi do ich ułożenia. Można je łatwo przeciąć nożykiem, co sprawi, że montaż będzie bezpyłowy i szybki.

Chcesz przeprowadzić sprawną renowację łazienki bez zrywania glazury? Nie ma problemu! Panele winylowe możesz położyć na płytki. Pamiętaj tylko, aby wyrównać fugi – zapobiegnie to odkształceniu tej elastycznej podłogi.

PANEL WINYLOWY PURE  
OAK BLANC  
GR. 4 MM  
GERFLOR  
NR OBI 2755965

89,99 zł/m<sup>2</sup>



PANEL WINYLOWY PURE  
OAK BEIGEGR  
4 MM  
GERFLOR  
NR OBI 2755957

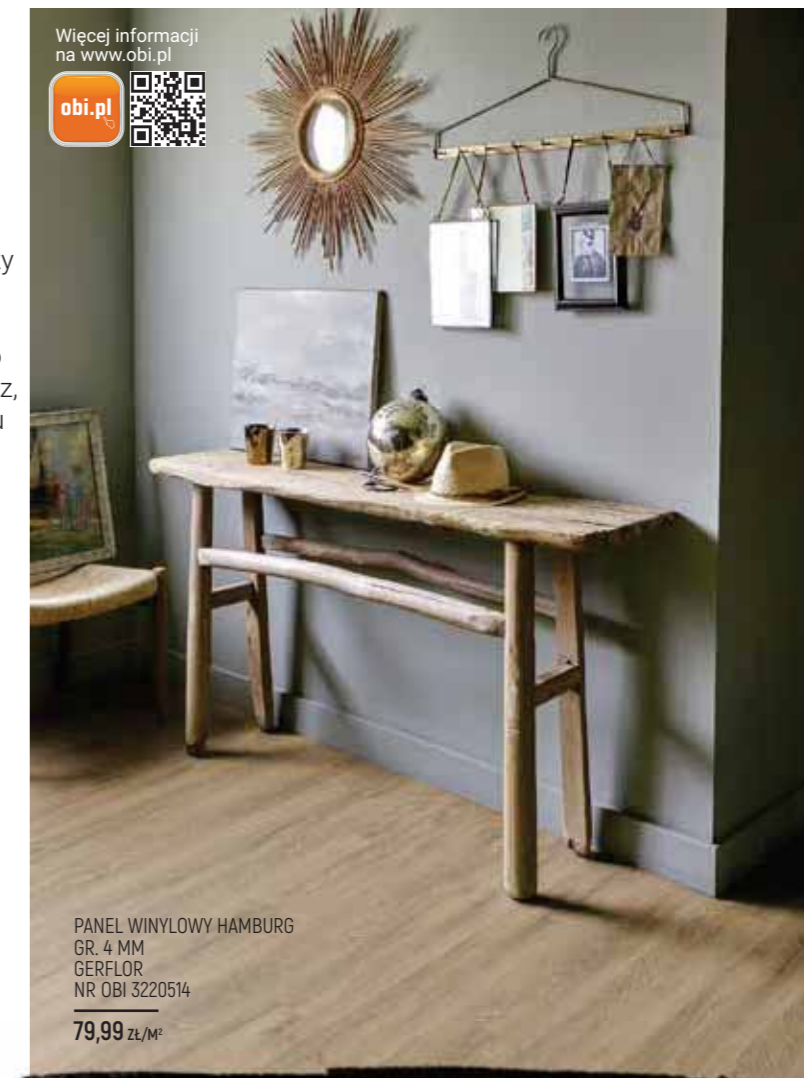
89,99 zł/m<sup>2</sup>

PANEL WINYLOWY BERLIN  
GR. 4 MM  
GERFLOR  
NR OBI 3220506

79,99 zł/m<sup>2</sup>



Więcej informacji  
na [www.obi.pl](http://www.obi.pl)



PANEL WINYLOWY HAMBURG  
GR. 4 MM  
GERFLOR  
NR OBI 3220514

79,99 zł/m<sup>2</sup>

### Gdzie sprawdzą się panele winylowe?

Odpowiedź jest prosta – wszędzie. W przedpokojach i w korytarzach z uwagi na łatwość utrzymania. W kuchniach i w łazienkach, ponieważ są całkowicie niewrażliwe na wilgoć. W pokojach dziennych, gdyż ładnie imitują podłogę drewnianą, a lepiej od niej przewodzą ciepło. Wreszcie w sypialniach, ponieważ są ciche i ciepłe w dotyku.



PANEL WINYLOWY BREMA  
GR. 4 MM  
GERFLOR  
NR OBI 3220498

79,99 zł/m<sup>2</sup>



PANEL PODŁOGOWY RED RIVER  
HICKORY, AC4 10 MM, Z FAZĄ  
KRONO ORIGINAL  
NR OBI 2909828

59,99 zł/m<sup>2</sup>

# Panele w dekoracji wnętrza

PORADY, INSPIRACJE, NOWE TRENDY...

Panele podłogowe są lubianym materiałem wykończeniowym ze względu na to, że łatwo i szybko się je układa a podłoga jest od razu gotowa do użytkowania. Ponadto efekt, który można dzięki nim uzyskać, jest często spektakularny.



PANEL PODŁOGOWY GINER OAK  
AC4 7 MM, Z FAZĄ  
MARKA WŁASNA OBI  
NR OBI 2924033

29,99 zł/m<sup>2</sup>

Producenci paneli wychodzą naprzeciw oczekiwaniom Klientów, oferując przeogromny wybór wzorów i deseni. Spośród szerokiego wachlarza pięknych podłóg często aż trudno wybrać idealną dla siebie. Dlatego warto myśleć o całości wnętrza i o swoich specyficznych upodobaniach. Jeżeli stawiasz na minimalizm skandynawskich wnętrz, wybierz jasne podłogi w stonowanych odcieniach np. Dąb Rivello czy Dąb Alpes. Lubisz loftowe wnętrza i rustykalne wykończenia? Postaw na postarzone, ciemniejsze podłogi jak Gipsy Oak. Z klasycznym wnętrzem wspaniale współgrają pokrycia o ciepłej, miodowej barwie – panele Dąb Clifton są stworzone właśnie do takich pomieszczeń! Dodatkowo wśród oferty paneli podłogowych bez problemu odnajdziesz propozycje dające efekt niemożliwy do uzyskania z użyciem naturalnych, drewnianych desek - jak choćby panele Art Works.

## PANELE WINYLOWE

Są hitem ostatnich sezonów – wytrzymałe i całkowicie niewrażliwe na wodę. Przy tym równie łatwe do układania co typowe panele laminowane – krawędzie sąsiednich elementów po prostu zatrzaskuje się na fabrycznie wyprofilowane zamki. Panele winylowe można też przykleić do podłoża. Są także efektowne wzorniczo – mogą imitować szlachetny kamień, ceramikę czy drewno (np. panele Hamburg czy Brema).

Podane ceny są orientacyjne i mogą się różnić w poszczególnych marketach.



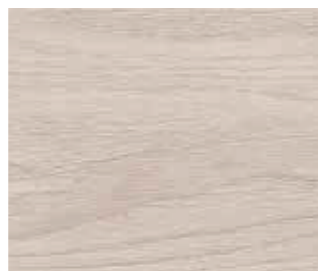
PANEL PODŁOGOWY DĄB RIVELLO  
AC5 8MM, Z FAZĄ  
CLASSEN  
NR OBI 3316759

54,99 zł/m<sup>2</sup>



PANEL PODŁOGOWY ALABASTER  
BARNWOOD  
AC4 8 MM, Z FAZĄ  
KRONO ORIGINAL  
NR OBI 2938355

49,99 zł/m<sup>2</sup>



PANEL PODŁOGOWY DĄB ALPES  
AC5 12 MM, Z FAZĄ  
CLASSEN  
NR OBI 2809069

54,99 zł/m<sup>2</sup>



PANEL PODŁOGOWY GRUSZA ARDONISE  
AC5 8 MM, Z FAZĄ  
CLASSEN  
NR OBI 2909752

49,99 zł/m<sup>2</sup>



PANEL PODŁOGOWY DĄB GALICJA  
AC4 10 MM, Z FAZĄ  
SWISS KRONO  
NR OBI 6205793

49,99 zł/m<sup>2</sup>



PANEL WINYLOWY PECAN  
GR. 4 MM  
GERFLOR  
NR OBI 3220530

89,99 zł/m<sup>2</sup>



PANEL PODŁOGOWY DĄB SILEZJA  
AC5 10 MM,  
SWISS KRONO  
NR OBI 5431143

52,98 zł/m<sup>2</sup>



PANEL WINYLOWY PURE OAK NATUR  
GR. 4 MM  
GERFLOR  
NR OBI 3220522

89,99 zł/m<sup>2</sup>



PANEL ŚCIENNY MOUNTAIN HUT PINE  
KRONO ORIGINAL  
NR OBI 3079407

66,99 zł/m<sup>2</sup>

## PANELE PODŁOGOWE... I NIE TYLKO!

Panele to prosty w zastosowaniu i przyjemny dla oka sposób wykończenia wnętrza. Ze względu na to oraz na przystępną cenę ich zakupu i montażu szybko stały się jednym z ulubionych rozwiązań osób poddających wnętrza renowacji. Ich atrakcyjny wygląd sprawił, że szerzej zaczęto poszukiwać nowych miejsc, w których materiał ten mógłby zostać wykorzystany – i tak powstała idea paneli ściennych, których innowacyjnym przykładem może być produkt Krono Wall 3D! Taki sposób wykończenia ścian nada Twojej przestrzeni niepowtarzalnego, ciepłego charakteru...

## Kronostep

### Nowość 2019

Szeroka deska z 4 stroną V-fugą i wysoką klasą ścieralności AC4. Doskonałe odwzorowanie naturalnego drewna w eleganckim, skandynawskim stylu.

### Wide body 5946 Tanganika







PANEL PODŁOGOWY ŚWIERK CHESTER  
AC4 8 MM, Z FAZĄ  
CLASSEN  
NR OBI 6153423

42,99 zł/m<sup>2</sup>

# MODNY STYL skandynawski

Więcej informacji  
na [www.obi.pl](http://www.obi.pl)



PANEL PODŁOGOWY GRUSZA ARCADIA  
AC4 8 MM, Z FAZĄ  
CLASSEN  
NR OBI 2572402

43,99 zł/m<sup>2</sup>



PANEL PODŁOGOWY DĄB SAMBRE  
AC4 8 MM, Z FAZĄ  
CLASSEN  
NR OBI 2909778

42,99 zł/m<sup>2</sup>



PANEL PODŁOGOWY DĄB LOARY  
AC4 8 MM, Z FAZĄ  
CLASSEN  
NR OBI 2572428

39,99 zł/m<sup>2</sup>



PANEL PODŁOGOWY KARELIA  
AC5 8 MM, Z FAZĄ  
CLASSEN  
NR OBI 2690444

43,99 zł/m<sup>2</sup>

**Skandynawia kojarzy się z prostotą. Z drewnianymi, malowanymi domami wyposażonymi w białe drzwi i okna. Z podłogami z bielonych desek i prostym lecz wysmakowanym wyposażeniem.**

W modnym stylu skandynawskim można łatwo urządzić i kawalerkę w bloku, i spore mieszkanie w kamienicy. Wystarczy trzymać się przepisu. Styl skandynawski to wnętrza przede wszystkim funkcjonalne. A więc urządzamy je tak, by było nam w nich wygodnie, przytulnie i miło.

## ŚWIATŁO NA PIERWSZYM MIEJSCU

Skandynawia nie jest skąpana w słońcu jak kraje południa Europy, każdy promyk jest na wagę złota. Dlatego okna są zwykle odsłonięte a przestrzeń urządzona tak, by światło słoneczne grało w pokojach pierwsze skrzypce. Stąd właśnie miłość do bieli - rozświetlona słońcem wygląda czysto, odbija też światło i rozprasza je, czyniąc pomieszczenia optycznie większymi. Białe są więc ściany, ale i drzwi wewnętrzne czy podłogi.

## DREWNO NA DRUGIM

Drewniana podłoga do tego stylu pasuje idealnie. Jeśli jest układana z paneli podłogowych, to najczęściej imitujących deski zwykle te wykonane z bielonego drewna. Panele mogą więc przypominać podłogi malowane na biało jak Świerk Chester czy Fresco.



PANEL PODŁOGOWY COLORADO  
AC5 8 MM, Z FAZĄ  
CLASSEN  
NR OBI 2909794

49,99 zł/m<sup>2</sup>



PANEL PODŁOGOWY DĄB AURORA  
AC5 8MM, Z FAZĄ  
CLASSEN  
NR OBI 2572436

54,99 zł/m<sup>2</sup>

Jednak efekt rozbielenia może być delikatniejszy jak w przypadku paneli Dąb Aurora. Poza bielą we wnętrzach skandynawskich dobrze sprawdza się szarość. Na podłogach - w postaci paneli imitujących ługowane drewno np. Grusza Arcadia czy Colorado. Ważnym elementem stylu są listwy przypodłogowe – oczywiście też białe. Są charakterystyczne, bo szerokie, o prostym klasycznym profilu. Niegdyś wykonywane z drewna, obecnie produkowane są z płyty drewnopochodnej pokrytej gotową białą okleiną.

## DESIGN NA TRZECIM

Skandynawia jest ojczyzną wysmakowanego wzornictwa, ale zarazem stawia sprzętom bardzo praktyczne wymagania. Mają być piękne i wygodne, wykonane z dobrych materiałów, ale nie bardzo drogie. Dlatego styl skandynawski pozwala łączyć drogie z tanim, stare z nowym. Jest bardzo eklektyczny. Jedyne, na co należy zwrócić uwagę, to materiały – dobrej jakości i dużej urody. W urządzaniu wnętrz po skandynawsku liczy się też zasada, że lepiej mieć mniej, ale najwyższej jakości.



LISTWA PRZYPDŁOGOWA\* PURE BASIC  
SZER. 80 CM, BIAŁA  
CLASSEN  
NR OBI 6373906

26,99 zł/szt.

\*w ofercie dostępne różne rodzaje listew przypodłogowych

Podane ceny są orientacyjne i mogą się różnić w poszczególnych marketach.



## Warto wiedzieć!

### Wymiary desek warstwowych

Deska trójwarstwowa może mieć zróżnicowane wymiary – od krótkich i wąskich, przypominających klepki parkietu po szerokie, ponad metrowe, długie deski.

DESKA TRÓJWARSTWOWA DĄB GOLDEN COUNTRY  
WYM. 14 X 180 X 1092 MM  
LAKIEROWANA, Z FAZĄ  
BARLINEK S.A.  
NR OBI 6099899

145,- zł/M<sup>2</sup>

# DESKA TRÓJWARSTWOWA

## CZYLI SZYBKI SPOSÓB NA DREWNIANĄ PODŁOGĘ

Więcej informacji  
na [www.obi.pl](http://www.obi.pl)



**Jeśli chcesz mieć naturalną podłogę z drewna, ale ułożoną tak szybko i bezproblemowo, jak układa się panele laminowane, wybierz deski trójwarstwowe.**

Deski te często mylone są z panelami laminowanymi. Niesłusznie, gdyż jedyne, co łączy te dwa produkty, to sposób montażu. O ile w przypadku paneli mamy do czynienia z płytą HDF, papierem dekoracyjnym i warstwą żywicy melaminowej, to deski trójwarstwowe są w 100% wykonane z drewna.

Podane ceny są orientacyjne i mogą się różnić w poszczególnych marketach.

### CO TO JEST DESKA TRÓJWARSTWOWA?

Deski trójwarstwowe produkowane są, jak sama nazwa wskazuje, z trzech warstw drewna. Dwie pierwsze części – dolną i środkową – wykonuje się z drewna iglastego. Są one sklejane tak, by słoje warstw układały się prostopadle względem siebie. Dzięki temu deski warstwowe są mniej podatne na zmieniającą się wilgotność powietrza i temperatury w pomieszczeniu a, co za tym idzie, mają bardziej stabilne wymiary niż drewno. Wierzchnia warstwa deski zwana licową produkowana jest ze szlachetnego drewna liściastego, również egzotycznego. Warstwa użytkowa deski



DESKA TRÓJWARSTWOWA DĄB VARIOUS  
WYM. 14 X 180 X 1092 MM  
SZCZOTKOWANA, OLEJOWANA, Z FAZĄ  
BARLINEK S.A.  
NR OBI 2642049

139,- zł/M<sup>2</sup>



DESKA TRÓJWARSTWOWA DĄB VINTAGE,  
WYM. 14 X 130 X 1100 MM  
LAKIEROWANA, Z FAZĄ  
BARLINEK S.A.  
NR OBI 2553519

139,- zł/M<sup>2</sup>



DESKA TRÓJWARSTWOWA DĄB FAMILY  
WYM. 14 X 130 X 1100 MM  
LAKIEROWANA, Z FAZĄ  
BARLINEK S.A.  
NR OBI 2553535

139,- zł/M<sup>2</sup>



DESKA TRÓJWARSTWOWA DĄB FAMILY  
WYM. 14 X 130 X 725 MM  
LAKIEROWANA, Z FAZĄ  
BARLINEK S.A.  
NR OBI 5769922

119,- zł/M<sup>2</sup>

warstwowej ma od 2,5 mm do 3,2 mm i od tego zależy, czy i ile razy deskę można poddać renowacji i cyklinowaniu. Warstwa licowa jest fabrycznie olejowana lub pokrywana lakierem np. Deski Barlineckie zabezpiecza się siedmioma warstwami utwardzanego lakieru. Ponadto producenci mogą nadać deskom różne wykończenia. Warstwa użytkowa może być barwiona, szczotkowana lub czterostronnie fazowana.

DESKA TRÓJWARSTWOWA ADVANCE  
DĄB VARIOUS  
WYM. 14 X 130 X 1100 MM  
LAKIEROWANA  
BARLINEK S.A.  
NR OBI 2732477

125,- zł/M<sup>2</sup>

DESKA TRÓJWARSTWOWA DĄB WALNUT  
WYM. 14 X 130 X 725 MM  
LAKIEROWANA, Z FAZĄ  
BARLINEK S.A.  
NR OBI 5769906

129,- zł/M<sup>2</sup>



Więcej informacji  
na [www.obi.pl](http://www.obi.pl)



### JAKIE SĄ ZALETY DESEK TRÓJWARSTWOWYCH?

Deski trójwarstwowe najczęściej montuje się bezklejowo, układając je na specjalnym podkładzie, łącząc ze sobą na fabrycznie wyprofilowane zamki, czyli pływająco. Montaż jest więc stosunkowo prosty i szybki. Można nawet zrobić to samodzielnie. Ponadto, o czym wielu użytkowników zapomina, dzięki swojej budowie deski trójwarstwowe dobrze przewodzą ciepło – sprawia to, że ten rodzaj pokrycia może być kładziony na wodne lub elektryczne ogrzewanie podłogowe.

## Warto wiedzieć!

### Układ lica deski warstwowej

To, jak wygląda podłoga po ułożeniu desek, zależy od rodzaju warstwy wierzchniej. Jednolamelowe wyglądają jak deski z litego drewna (bardzo modne są obecnie szerokie, jednopasmowe wzory), trzylamelowe przypominają tradycyjny parkiet.



# DREWNIANE TRÓJWARSTWOWE

# DESKI NA OGRZEWANE PODŁOGI

## Warto wiedzieć!

**Jaki rodzaj ogrzewania podłogowego pod drewnianą podłogę?**  
Najczęściej drewniane pokrycia układa się na wodnym ogrzewaniu podłogowym, które nie osiąga szybko wysokich temperatur. Stopniowo się nagrzewa, dając deskom czas na przystosowanie się do rosnącej temperatury. Trzeba jednak pamiętać, by rury grzejne były rozmieszczone równomiernie w całym pomieszczeniu (bez zagęszczenia ich układu w tzw. strefach brzegowych), by na całej powierzchni podłogi panowała jednolita temperatura. Drewniane pokrycia rzadko układa się na elektrycznych systemach grzewczych, choć jest to możliwe, gdy do sterowania temperaturą użyjemy automatyki, dzięki czemu unikniemy nagłych skoków temperatury a podłoga nie będzie się przegrzewać.

DESKA TRÓJWARSTWOWA DĄB VARIOUS  
WYM. 14 X 180 X 1092 MM  
LAKIEROWANA, Z FAZĄ,  
BARLINEK S.A.  
NR OBI 2798833

139,- zł/M<sup>2</sup>

## Warto wiedzieć!

Producenci desek trójwarstwowych oznaczają swoje produkty specjalnym piktogramem, który mówi, że deski mogą być układane na ogrzewaniu podłogowym. Nie są to czcze obietnice – Deski Barlineckie są testowane pod kątem użyteczności na podłogach ogrzewanych i na pewno sprostają oczekiwaniom!

**Ogrzewanie podłogowe coraz częściej uzupełnia domowy system grzewczy, albo całkiem zastępuje tradycyjne kaloryfery. Tymczasem układanie litego drewna na ogrzewanych posadzkach nie jest polecane, bo drewno źle przewodzi ciepło a pod wpływem zmian temperatur może się wypaczać. Czy zatem jesteśmy skazani na zimne w dotyku płytki?**

Niekoniecznie. Choć prawdą jest, że lite parkiety i deski nie są najlepszym pokryciem ogrzewanych podłóg, a to dlatego, że drewno jest znakomitym izolatorem. Oczywiście, jeśli ktoś się uprze, może zrobić litą podłogę drewnianą, ale skutki takiej decyzji mogą być niesatysfakcjonujące. Po pierwsze, łatwo narazić się

Podane ceny są orientacyjne i mogą się różnić w poszczególnych marketach.

na duże wydatki za ogrzewanie, bo drewno częściowo „odetnie” przenikanie ciepła do pomieszczenia. Po drugie, sama podłoga drewniana, wchłaniając część ciepła z podłoża, szybko zacznie się rozszerzać a między klepkami pojawią się szczeliny.

### DLACZEGO DESKI WARSTWOWE SĄ LEPSZE?

Deska Barlinecka dzięki swojej warstwowej konstrukcji dobrze przewodzi ciepło i może być z powodzeniem stosowana na wodnym oraz elektrycznym ogrzewaniu podłogowym. Konstrukcja krzyżowa skutecznie ogranicza pracę drewna, więc nie wypacza się ono pod wpływem zmian temperatury i wilgotności.

Decydując się na wybór podłogi drewnianej na systemach ogrzewania podłogowego, należy pamiętać, że pomimo bardzo dużej stabilności wymiarowej desek warstwowych może dochodzić do pojawienia się małych szczelin pomiędzy deskami.

DESKA TRÓJWARSTWOWA JESION  
WYM. 14 X 207 X 1092 MM  
LAKIEROWANA, WYSOKI POŁYSK  
BARLINEK S.A.  
NR OBI 5761705

155,- zł/M<sup>2</sup>

DESKA TRÓJWARSTWOWA JESION BIAŁY  
WYM. 14 X 207 X 1092 MM  
LAKIEROWANA  
BARLINEK S.A.  
NR OBI 2642015

82,99 zł/M<sup>2</sup>

 **Barlinek**  
DREWNIANE PODŁOGI

## JAK UKŁADA SIĘ DESKI WARSTWOWE NA OGRZEWANIU PODŁOGOWYM?

Możliwe są dwa systemy. Pierwszy, bezklejowy jest bardzo szybki. Wystarczy ułożyć odpowiedni podkład a na nim układać deski trójwarstwowe, łącząc je ze sobą na zamek. Tak powstaje tzw. podłoga pływająca. Druga metoda to przyklejenie desek do podłoża. Trwa to wówczas dłużej i trzeba przy tym pamiętać o właściwym doborze kleju, który zachowa elastyczność w wysokiej temperaturze.

DESKA TRÓJWARSTWOWA JESION COGNAC  
NATURAL SZCZOTKOWANY  
WYM. 14 X 180 X 1092 MM, Z FAZĄ  
BARLINEK S.A.  
NR OBI 2641983

135,- zł/M<sup>2</sup>

DESKA TRÓJWARSTWOWA DĄB NATURALNY  
WYM. 14 X 207 X 1092 MM  
LAKIEROWANA, WYSOKI POŁYSK  
BARLINEK S.A.  
NR OBI 5761697

149,- zł/M<sup>2</sup>

DESKA TRÓJWARSTWOWA JESION VARIOUS  
WYM. 14 X 130 X 725 MM  
LAKIEROWANA  
BARLINEK S.A.  
NR OBI 6327191

109,- zł/M<sup>2</sup>

DESKA TRÓJWARSTWOWA  
DĄB BIAŁY COUNTRY  
WYM. 14 X 130 X 1092 MM  
OLEJOWANA, Z FAZĄ  
BARLINEK S.A.  
NR OBI 2641959

94,99 zł/M<sup>2</sup>



Barlinek jest wiodącym na świecie producentem warstwowych podłóg drewnianych o potencjale produkcji ponad 12 mln m<sup>2</sup> rocznie. Najważniejszym oferowanym produktem jest Deska Barlinecka – warstwowa podłoga ze szlachetnych gatunków drewna rodzimego i egzotycznego. Podłogi Barlinka sprzedawane są do 60 krajów na 5 kontynentach. Znajdują one zastosowanie nie tylko w prywatnych domach i mieszkaniach, ale również w obiektach użyteczności publicznej – biurach, hotelach, galeriach handlowych i sklepach, kinach, teatrach czy muzeach. Portfolio marki uzupełniają podłogi specjalistyczne Barkiet Sport, stosowane m.in. w halach i salach sportowych, klubach fitness, salach tanecznych i boiskach do squasha oraz drewniane listwy przypodłogowe. Barlinek oferuje również pełną gamę akcesoriów do montażu i pielęgnacji podłóg oraz znane z wysokiej jakości biopaliwa drzewne: pellet drzewny i brykiet kominkowy.



[www.barlinek.com.pl](http://www.barlinek.com.pl)

Drzwi i schody drewniane Kornik – Piękno natury w Twoim domu. Firma stolarska Kornik jest wiodącym, polskim producentem drewnianych drzwi wewnętrznych, schodów i systemów balustrad. Bazując na ponad 25-letnim doświadczeniu i jednocześnie stale wdrażając innowacyjne technologie produkcji, oferuje szeroki asortyment oryginalnych produktów o klasycznym lub nowoczesnym wzornictwie. Oferta firmy obejmuje ościeżnice drewniane – zarówno typowe, jak i regulowane, zabudowujące każdą grubość muru, nowoczesne, lite skrzydła drzwiowe z drewna sosnowego oraz dębowego. Wszystkie modele drzwi dostępne są zarówno w wersji rozwierniej, jak i przesuwnej wraz z systemem szyny przesuwnej. Oddzielny asortyment stanowi bogata gama elementów schodów drewnianych: stopni, podstopnic, szeroki wybór tralek i słupów, systemy poręczy oraz balustrady z elementami ze stali INOX. Firma oferuje również schody młynarskie do samodzielnego montażu. Zapraszamy do zapoznania się z ofertą.



[www.kornik.com.pl](http://www.kornik.com.pl)

Firma Gerflor to uznany specjalista i światowy lider rozwiązań z zakresu wykładzin elastycznych. W jej ofercie znajdują się wyroby przeznaczone do zastosowań domowych, obiektów użyteczności publicznej, sportowych i środków komunikacji. Jako jeden z najlepszych producentów podłóg winylowych firma Gerflor ma już dobrze ugruntowaną pozycję w ponad 100 krajach, stale rozwijając swoje rozwiązania i otwierając się na nowe rynki.



[www.gerflor.pl](http://www.gerflor.pl)

DRE - polski producent drzwi wewnętrznych i ościeżnic. W swojej ofercie posiada drzwi w różnych dekoracjach i technologii wykonania, drzwi o zmiennych wysokościach, z ukrytą ościeżnicą, składane, szklane oraz techniczne, antywłamaniowe czy przeciwpożarowe. Produkcję drzwi od blisko dwóch dekad, zdobyła wiodącą pozycję na polskim rynku, wychodząc skutecznie również poza granice kraju, na inne rynki europejskie. Firma stale rozwija się, inwestuje w nowoczesne parki maszynowe i doświadczoną kadrę a swoje nowatorskie rozwiązania technologiczne chroni prawami własności przemysłowej czy prawami autorskimi. Kolekcje drzwi DRE odzwierciedlają najaktualniejsze, światowe trendy, jednak parametrem nadrzędnym nieprzerwanie pozostaje dla marki jakość a satysfakcja ostatecznego Klienta - celem.



[www.dre.pl](http://www.dre.pl)



Firma Crystal jest znanym, polskim producentem i eksporterem drzwi i okien. Pod marką Splendoor od wielu lat dostarczamy wysokiej jakości zewnętrzne drzwi stalowe, aluminiowe i hybrydowe oraz okna PCV. Dysponujemy nowoczesną linią produkcyjną a każdy produkt finalny jest sprawdzany przez pracowników działu kontroli jakości. Nieustannie doskonalimy technologię, aby stworzyć drzwi i okna, które będą spełniały najwyższe standardy, normy energooszczędności i założenia domu pasywnego. Obecnie produkujemy drzwi o przenikalności ciepła do  $U_d = 0,79 \text{ W/m}^2\text{K}$ . Oprócz parametrów termoz izolacyjnych nasze produkty wyróżnia nowoczesny design i rozwiązania antywłamaniowe. Posiadamy szeroki asortyment drzwi wejściowych w różnych cenach i wariantach. W ofercie mamy także produkty premium dla wymagających Klientów – drzwi otwierane za pomocą linii papilarnych lub aplikacji w telefonie. Mamy satysfakcję, że dzięki naszej pracy marka „Made in Poland” staje się synonimem dobrych jakościowo wyrobów.

[www.splendoor.pl](http://www.splendoor.pl)



Od 120 lat w branży. Ponad 40 fabryk i punktów dystrybucji na całym świecie. Zadowoleni Klienci w ponad 90 krajach. Krono Original® to świat inspirujących pomysłów. Jako jeden ze światowych liderów nieustannie rozwijamy naszą ofertę o nowe niepowtarzalne wzory podłóg i wyjątkowe kolekcje. Od doskonale odtworzonych struktur drewna, poprzez zadziwiająco naturalną powierzchnię kamienia, aż po rozmaite wymiary desek, Krono Original® to wyjątkowe źródło inspiracji.

[www.krono-original.com](http://www.krono-original.com)



Od ponad pięciu dekad tworzymy produkty dla Twojego domu

Firma CLASSEN powstała w 1963 roku w miejscowości Kaisersesch w Niemczech, gdzie do dzisiaj znajduje się jej główna centrala i jeden z zakładów produkcyjnych. Drugi zakład zlokalizowany jest w mieście Baruth. Na polskim rynku firma zaistniała w 1990 roku jako spółka Gorex Sp. z o.o., która w 1996 roku przekształciła się w CLASSEN-POL S.A..

Od 2005 roku firma posiada własny zakład produkcyjny w Zwonowicach k. Rybnika (woj. śląskie). Dzięki tej inwestycji pracę znalazło ponad 500 osób. Linie produkcyjne i przestrzenie magazynowe zajmują powierzchnię blisko 46 000 m<sup>2</sup>. W fabryce wytwarzane są drzwi wewnętrzne, listwy przypodłogowe oraz meble kuchenne. Polska siedziba firmy odpowiada za obsługę środkowo-wschodniego rynku europejskiego.

[www.classen.pl](http://www.classen.pl)



SWISS KRONO sp. z o.o. jest częścią międzynarodowego holdingu Swiss Krono Group, światowego lidera w produkcji płyt i wyrobów drewnopochodnych. W polskim zakładzie zatrudnionych jest ponad 1.000 osób, a cała Grupa SWISS KRONO zatrudnia ponad 5.000 pracowników w zakładach zlokalizowanych na całym świecie, m.in. w Szwajcarii, Francji, Niemczech, Rosji, USA oraz na Ukrainie i Węgrzech. Oferta firmy obejmuje produkty drewnopochodne z trzech branż – meblarskiej, budowlanej i wykończeniowej. SWISS KRONO Polska dostarcza swoje wyroby do Klientów z 75 krajów świata.

[www.swisskrono.pl](http://www.swisskrono.pl)